

Зарегистрирован на ЕПГУ за
№ 2929149290 от 01.08.2023

Утвержден решением от 14.08.2023
№ ЛПО-20230801-13627141193-3

Акт
лесопатологического обследования № _____
лесных насаждений Кваркенского лесничества
Оренбургской области

Способ лесопатологического обследования: Инструментальный

Место проведения:

Участковое лесничество	Урочище	Квартал	Выдел	Площадь, га	ЛП выдел	Площадь ЛП выдела
Зеленодольское	-	31	26	0,4	-	-

Лесопатологическое обследование проведено на общей площади 0,4 га.

2. Инструментальное (детальное) обследование лесных насаждений.

2.1 Лесничество: Кваркенское, уч. лесничество: Зеленодольское,
участок: -, кв. 31 выд. 26 ЛП выдел: -.

Наличие ограничений или особенностей участка, влияющих
на назначение СОМ:

Имеется угроза возникновения очагов вредных организмов; имеется угроза увеличения пожарной
опасности в лесах.

2.2. Фактическая таксационная характеристика лесного
насаждения не соответствует таксационному описанию.

Причины несоответствия:
давность лесоустройства 10 и более лет.

Ведомость лесных участков с выявленными несоответствиями
таксационным описаниям приведена в приложении 1 к данному Акту.

2.3. Состояние насаждения: погибшее.

2.4 СКС насаждения: 5. Причины ослабления, повреждения насаждения: верховой пожар 1-3 летней
давности (код 856). Данные причины определены по следующим признакам: ожог кроны прошлых лет
(<3/4 кроны) (код 333).

2.4.1 Заселено (отработано) стволовыми вредителями:

Вид вредителя	Порода	Встречаемость заселенных деревьев, % от запаса породы	Встречаемость отработанных деревьев, % от запаса породы	Степень заселения лесного насаждения
1	2	3	4	5
-	-	-	-	-

2.4.2 Повреждено огнем:

Вид пожара	Порода	Состояние корневых лап		Состояние корневой шейки		Ожог кроны		Обугленность древесины более 1/3 высоты ствола	
		% поврежденных огнем корней	% деревьев с данным повреждением	Обугленность древесины шейки по окружности (1/4; 1/2; 3/4; более 3/4)	% деревьев с данным повреждением	по окружности (1/4; 1/2; 3/4; более 3/4)	% деревьев с данным повреждением	по окружности ствола (< 1/2; > 1/2)	% деревьев с данным повреждением
1	2	3	4	5	6	7	8	9	10
Верх. пожар 1-3 лет	С					Ожог кроны прошлых лет (>3/4 кроны)	100		

2.4.3 Поражено болезнями:

Болезнь/возбудитель	Порода	Встречаемость % от запаса насаждения	Степень поражения лесного насаждения
1	2	3	4
-	-	-	-

2.5. Выборке подлежит 100 % деревьев по запасу, в том числе:
 без признаков ослабления 0 %,
 ослабленных 0 %,
 сильно ослабленных 0 %,
 усыхающих 0 %,
 свежего сухостоя 0 %,
 свежего ветровала 0 %,
 свежего бурелома 0 %,
 старого сухостоя 100 %,
 старого ветровала 0 %,
 старого бурелома 0 %.

2.6. Полнота лесного насаждения после уборки деревьев, подлежащих рубке, составит: 0.

Критическая полнота для данной категории лесных насаждений составляет 0,3.

Заключение к инструментальному обследованию участка

На участке имеется погибшее насаждение, в целях улучшения санитарного и лесопатологического состояния участка назначается проведение ССР на площади 0,4 га.

Участковое лесничество	Урочище (дача)	Квартал	Выдел	Площадь выдела, га	ЛП выдел	Площадь ЛП выдела	Вид мероприятия	Площадь мероприятия, га	Порода	Доля выбиравшей древесины по запасу, %	Рекомендуемый срок проведения мероприятия
1	2	3	4	5	6	7	8	9	10	11	12
Зеленодольское		31	26	0,4	-	-	ССР	0,4	С.	100	2023-2025 гг.

Ведомость перечета деревьев и абрис лесного участка прилагаются (прил. 2 и 3 к данному акту).

Рекомендации по проведению мероприятий, не относящихся к мероприятиям по предупреждению распространения вредных организмов: нет.

Дата проведения обследований: 10.07.2023 года.
 Дата составления документа: _____ года.
 Исполнитель работ по проведению ЛПО:
 ФИО: Теплов О.А.
 Организация: ИП Теплов
 Должность: специалист лесного хозяйства

Подпись _____
 Телефон: 89265922711
 Согласовано:
 Руководитель (лесничий)
 ГКУ "Кваркенское лесничество"

mmmm В.В. Павленко

Результаты проведения лесопатологического обследования
лесных насаждений за 10.06.2023 года.
Субъект Российской Федерации: Оренбургская область. Лесничество (лесопарк): Кваркенское.
Участковое лесничество: Зеленодольское. Урочище (лесная дача): -.

Номер квартала	Номер выдела	Площадь выдела, га	Защитные	Целевое назначение лесов	Категория защитных лесов	ОЗУ	Номер лп выдела	Площадь лп выдела, га	Таксационная характеристика лесного насаждения								Число деревьев на пробе, шт.	Распределение деревьев по категориям состояния, % от запаса														Причина ослабления, повреждения	Подлежит рубке, % от запаса		Назначенные мероприятия			
									состав	порода	возраст	средняя высота, м	средний диаметр, см	тип леса	полнота	бонитет		запас, куб. м/га	без признаков ослабления	ослабленные			сильно ослабленные			ущербляющие		свежий сухойстой	свежий ветровал	старый сухойстой	старый ветровал		старый бурелом	вид	площадь, га			
1	2	3	4	5	6	7	8	9	10	11	12	13	14	15	16	17	18	19	20	21	22	23	24	25	26	27	28	29	30	31	32	33	34	35	36	ССР	0,4	
31	26	0,4	Защитные	Противопожонные ые леса	нет			10С	Всего	80	20	30	В1С	0,4*	3	110*	59																		100,0			100,0
									С		-	-	-	-	-	-	-	-	-	-	-	-	-	-	-	-	-	-	-	-	-	-	-	-	-	-	-	-

Условные обозначения: Н - деревья не подлежат рубке; Р - деревья подлежат рубке.

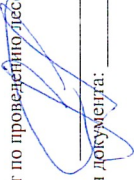
Исполнитель работ по проведению лесопатологического обследования:

Теплов О.А.
Дата составления документа: _____ года. Тел. 89265922711

Ведомость
лесных участков с выявленными несоответствиями таксационным описаниям
лесных участков с выявленными несоответствиями таксационным описаниям
Субъект Российской Федерации: Оренбургская область. Лесничество (лесопарк): Кваркенское.
Участковое лесничество: Зеленодольское. Урочище (лесная дача): -.

Год проведения лесоустройства	Номер квартала	Номер выдела	Площадь выдела, га	Целевое назначение лесов	Категория защитных лесов	ОЗУ	Источник данных	Номер ЛП выдела	Площадь ЛП выдела, га	Таксационная характеристика									Заложено пробных площадей		
										состав	порода	возраст, лет	средняя высота, м	средний диаметр, см	тип леса	полнота	бонитет	запас, куб. м/га	количество, шт.	общая площадь, га	
1	2	3	4	5	6	7	8	9	10	11	12	13	14	15	16	17	18	19	20	21	
							ТО			10С	Сосна	80	19	28	В1С	0,7	3	210			
1997	31	26	0,4	Защитные	Противопожарные леса	нет	Ф	-	-	10С	Сосна	80	20	30	В1С	0,4	3	110	-	0,4	

Примечание:
ТО - таксационные описания
Ф - фактическая характеристика лесного насаждения

Исполнитель работ по проведению лесопатологического обследования:

Теплов О.А.
Дата составления документа: _____ года. Тел. 89265922711

ВРЕМЕННАЯ ПРОБНАЯ ПЛОЩАДЬ

1.1 Субъект Российской Федерации: Оренбургская область.

Лесничество (лесопарк): Кваркенское.

Участковое лесничество: Зеленодольское.

Урочище (лесная дача): -.

Квартал: 31. Выдел: 26. Площадь выдела: 0,4 га.

Лесопатологический выдел: -. Площадь ЛП выдела: - га.

1.2 Метод перече́та: сплошной пере́чет.

Размер временной пробной площади: 0,4 га.

1.3 Фактичекая таксационная характеристика насаждения:
состав: 10С; возраст: 80 лет; тип леса: В1С; бонитет: 3.
запас на га: 110; полнота: 0,4; возобновление: отсутствует.

1.4 Номер очага вредных организмов: б/н.

Тип очага вредных организмов: -.

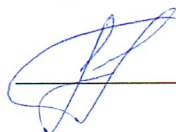
Фаза развития очага вредных организмов: -.

1.5 Причины ослабления, повреждения насаждения и время: верховой пожар
1-3 летней давности (код 856). Время повреждения: 2021 гг. Состояние
насаждения: погибшее, СКС насаждения 5.

1.6 Назначенные мероприятия: ССР.

Исполнитель работ по проведению лесопатологического обследования:

Теплов О.А.



Дата составления документа: _____ года. Тел. 89265922711

ВЕДОМОСТЬ ПЕРЕЧЕТА ДЕРЕВЬЕВ

Итоговая ведомость по насаждению. СКС насаждения: 5.

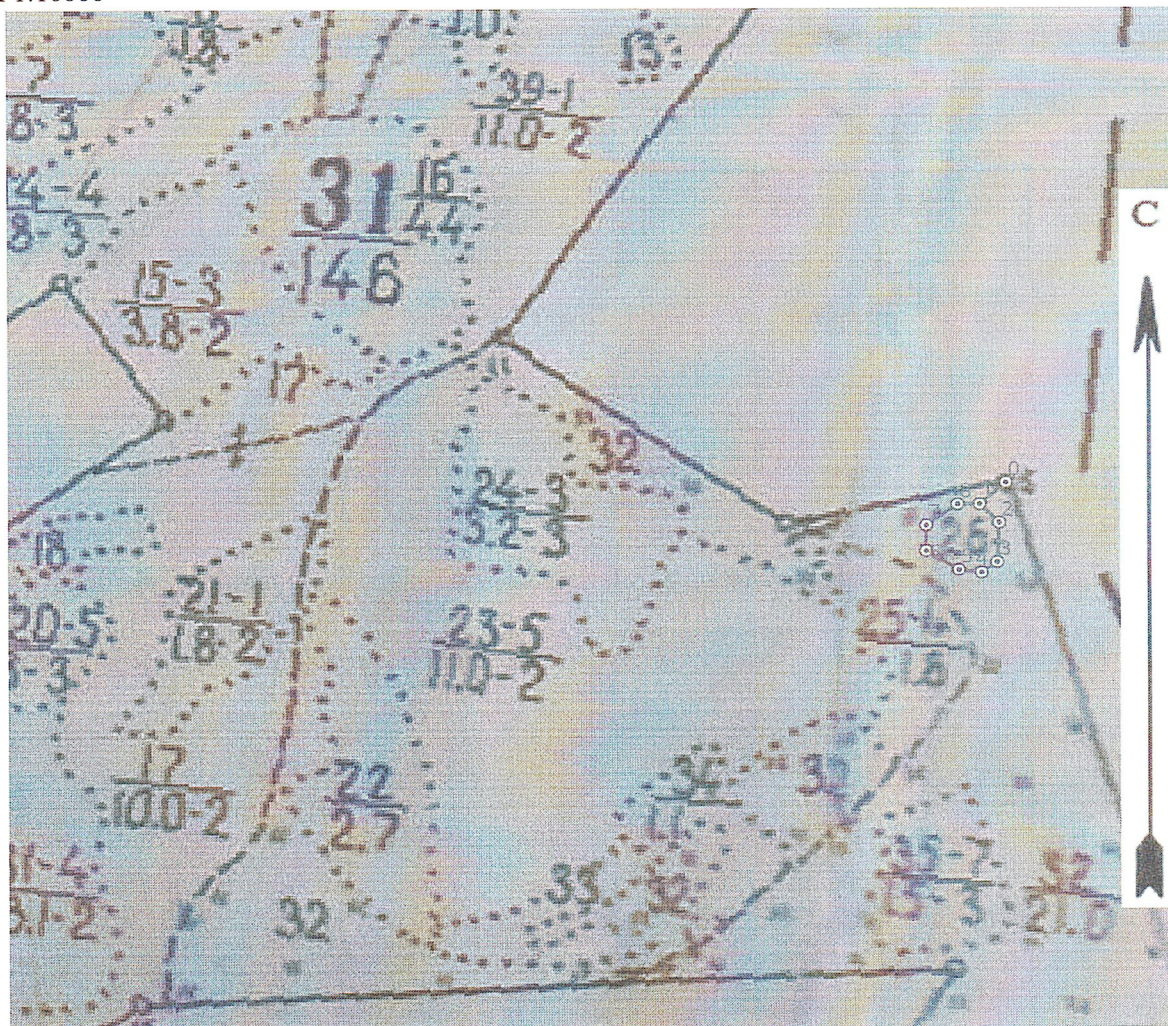
Ступени толщины см	Количество деревьев по категориям состояния, шт.																Всего	
	1		2		3		4		5		5 (а,б,в)			5 (г,д,е)			шт./ куб.м.	в т.ч. подлежит рубке, %
	Н	З	Н	З	Н	З	Н	З	Н	З	Н	З	О	Н	З	О		
1	2	3	4	5	6	7	8	9	10	11	12	13	14	15	16	17	18	19
12														4			4	6,8
16														3			3	5,1
20														3			3	5,1
24														9			9	15,3
28														7			7	11,9
32														11			11	18,6
36														12			12	20,2
40														5			5	8,5
44														4			4	6,8
более 44														1			1	1,7
итого, шт														59			59	100,0
итого, куб.м.														45,5			45,5	45,5
итого, куб.%,														100			100	100



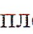

Порода: С. СКС породы: 5.

Ступени толщины см	Количество деревьев по категориям состояния, шт.																Всего	
	1		2		3		4		5		5 (а,б,в)			5 (г,д,е)			шт./ куб.м.	в т.ч. подлежит рубке, %
	Н	З	Н	З	Н	З	Н	З	Н	З	Н	З	О	Н	З	О		
1	2	3	4	5	6	7	8	9	10	11	12	13	14	15	16	17	18	19
12														4			4	6,8
16														3			3	5,1
20														3			3	5,1
24														9			9	15,3
28														7			7	11,9
32														11			11	18,6
36														12			12	20,2
40														5			5	8,5
44														4			4	6,8
более 44														1			1	1,7
итого, шт														59			59	100
итого, куб.м.														45,5			45,5	45,5
итого, куб.%,														100			100	100

Абрис участка

М 1:10000



Условные обозначения  контур участка  неэкспл. площадь  точки 1 номер точек
 круговые площадки постоянного радиуса

N квартала	N выдела	N лесопатологического выдела	Размеры ленты (круговой площадки) пересчета					Координаты начала, конца и повторных точек лент пересчета / центров круговых площадок пересчета
			N ленты (площадки)	длина, м	ширина, м	радиус, м	Площадь, га	
31	26						0,4	

Пространственное размещение лесопатологических выделов
(включается в Акт при выделении лесопатологических выделов, для указания
пространственного расположения поврежденных и погибших насаждений)

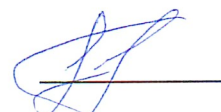
пространственного расположения поврежденных и потонувших пассажирских судов							
Номера точек	Координаты		Длина, м	Номера точек	Координаты		Длина,м
26							
0-1	52,32491709	59,837602	34	5-6	52,3241044	59,8368914	37
1-2	52,32472174	59,837222	27	6-7	52,32429372	59,83644794	27
2-3	52,3245368	59,837484	42	7-8	52,32453899	59,83646363	37
3-4	52,32416397	59,837433	19	8-1	52,32472918	59,83691317	21
4-5	52,32406888	59,837208	22				

Исполнитель работ по проведению лесопатологического обследования:

Фамилия, имя и отчество (при наличии)

Теплов О.А.

Подпись



Дата составления
